



**CHAMBRES D'HÔTES LA LANDE SÈCHE
- LAINSECQ - PUISAYE-FORTERRE**

**CHAMBRES D'HÔTES LA LANDE
SÈCHE - LAINSECQ**

Bienvenue dans nos 2 chambres d'hôtes à Lainsecq -
Puisaye-Forterre

<https://landeseche.fr>



Heidi Vrancken

☎ 06 76 92 00 10

A Chambres d'hôtes La Lande sèche -

Lainsecq : 14 Route d'Étais, Lieu-dit Champmartin
89520 LAINSECQ

B Espace bien-être ,massage , sauna

infrarouge, tanning bronzage par brumisation :
Route d'étais 14 89520 Lainsecq

C Bar à Cocktails :

D Magasin de décoration :



Map data ©2025 Imagery ©2025 CNES / Airbus, Landsat / Copernicus, Maxar Technologies



Google Map data ©2025 Google



Corvol-l'Orgueilleux Map data ©2025 Google



Chambres d'hôtes La Lande sèche - Lainsecq

 Appartement - Le Lavandin (4 personnes)

 Chambre" Le Romarin"





Cette ancienne longère en pierre est située dans une propriété arborée dans un petit hameau en pleine nature dans un **calme absolu**, avec une **vue dégagée sur la campagne de la Puisaye**, non loin des châteaux de Bourgogne. Vous pourrez profiter pleinement d'un **grand jardin** avec le charme d'un sous-bois parmi les odeurs des landes ou autour d'un feu de bois. Les terrasses sont à votre disposition pour vos repas. L'hébergement vous propose des **massages de bien être et relaxation (sur place)**. Emplacement idéal pour des grandes promenades en amoureux.



Le village Lainsecq se situe en pleine nature, non loin des célèbres châteaux (**Guedelon, Saint-Fargeau, Ratilly**, etc.). La région recèle d'activités qui raviront les amateurs de nature, de sports, de balades, de gastronomie, de vin, de culture, d'artisanat, de brocantes, d'architecture, et tant d'autres :

- Le **lac du Bourdon** et ses sports nautiques,
- le **Parc Naturel de Boutissaint**,
- le **Parc Aventure du Bois de la Folie**,
- les **nombreuses caves** à vin et vignobles (Coulange, Sancerre, Irancy, Auxerre, Bailly Lapierre, etc.),
- le village de **Saint-Sauveur-en-Puisaye**, son musée et la **maison de Colette**,
- **Saint-Amand village** berceau de la poterie,
- **Toucy** et son célèbre marché,
- la **brocante mythique** d'Aillant sur Tholon, les nombreux lavoirs à visiter, etc.





Infos sur l'établissement



Communs

A proximité propriétaire
Dans maison
Entrée indépendante
Jardin commun



Activités

Espace bien être
Massage et relaxation avec réservation préalable.
Sauna sur demande .
Plate forme vibrante sur demande.



Restauration

Table d'hôtes
Table d'hôtes sur demande avant votre arrivée ou pendant votre séjour.
Plateau apéritif dinatoire sur réservation.



Réseaux

Accès Internet



Stationnement

Parking
Parking privé
Emplacement parking privé et sécurisé gratuit



Services

Nettoyage / ménage



Extérieurs

Cuisine d'été
Terrain de pétanque
Parc
Barbecue dans un sous bois.
Petite boutique de décoration et brocante.





Appartement - Le Lavandin (4 personnes)



Appartement



2

personnes
(Maxi: 4 pers.)



1

chambre



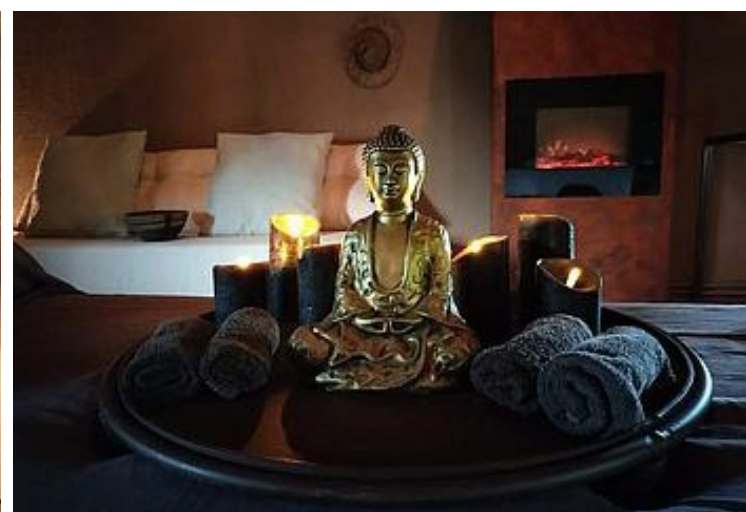
80

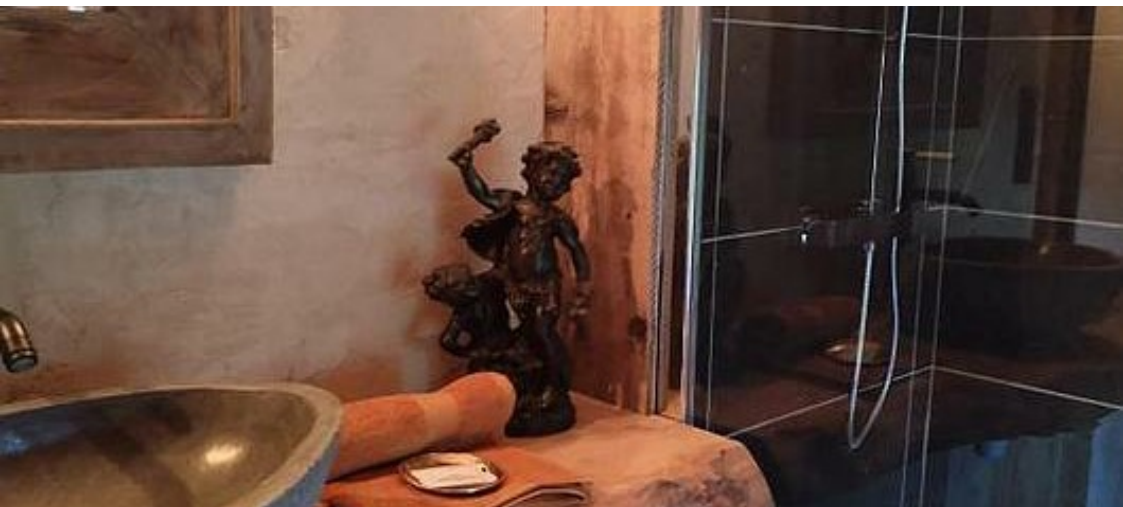
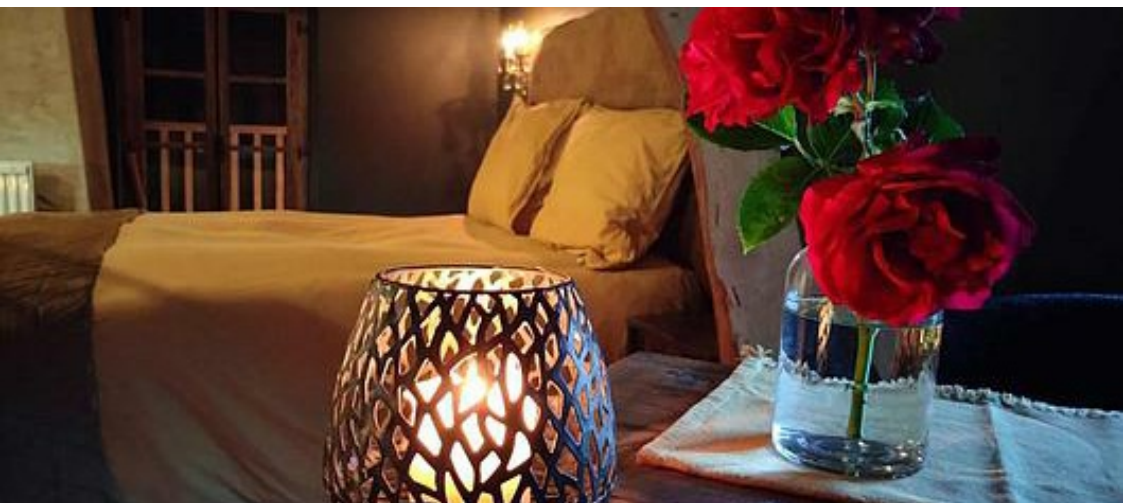
m2

Cet appartement spacieux avec plafond cathédrale comprend 2 salons ,télévision écran plat. 1 chambre séparée avec salle de bains et baignoire, articles de toilette gratuits, peignoirs. Une cuisine équipée est à votre disposition, Vous y trouverez une cuisinière vitrocéramique , four , micro ondes, un réfrigérateur, des ustensiles de cuisine , machine a café et thé . L'appartement dispose également d'un barbecue. Doté d'une terrasse dans le jardin, cet appartement dispose d'une entrée privée et parking sécurisé. L'unité dispose d un lit et un divan lit.

<i>Chambres</i>	Chambre(s): 1	dont Suite: 1
	Lit(s): 1	dont lit(s) 1 pers.: 0
		dont lit(s) 2 pers.: 1
	. Cet appartement spacieux comprend 2 salons avec un divan lit, 1 chambre séparée avec sa salle de bain baignoire ,articles de toilette gratuits et peignoirs. Dans la cuisine équipée vous trouverez une cuisinière, un réfrigérateur, des ustensiles de cuisine,, un four, machine a café et thé . L'appartement dispose également d'un barbecue. Doté d'une terrasse avec vue sur le jardin, Entrée privée et parking sécurisé.	
<i>Salle de bains / Salle d'eau</i>	Salle de bains avec baignoire	Sèche cheveux
	Salle(s) de bains (avec baignoire): 1	
<i>WC</i>	WC: 1	
	WC indépendants	WC privés
<i>Cuisine</i>	Cuisine	Plancha
	Four	Four à micro ondes
	Réfrigérateur	
<i>Autres pièces</i>	Salon	Séjour
	Terrasse	
<i>Media</i>	Télévision	Wifi
<i>Autres équipements</i>	Sèche linge privatif	
<i>Chauffage / AC</i>	Chauffage	Poêle à bois







Chambre" Le Romarin"



Chambre



2

personnes
(Maxi: 2 pers.)



1

chambre

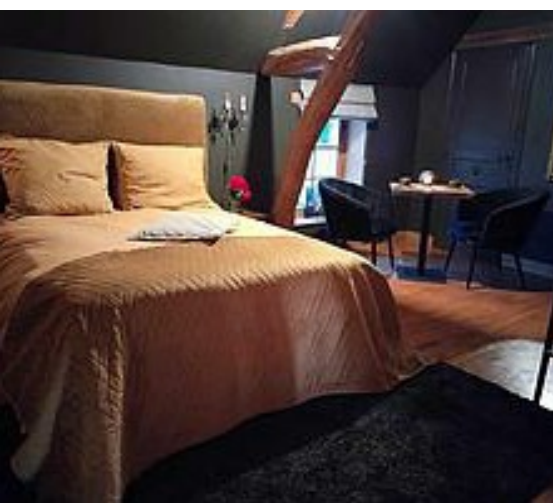


35

m2

Cette suite spacieuse dispose d'une entrée privée, avec une grande salle d'eau, douche italienne, accessoires de bain, draps, peignoirs, gel douche, savon. Dans le coin détente vous trouverez un téléviseur écran plat, un frigo, machine à café et thé. Une terrasse couverte et non couverte vous attend pour vous prélasser au jardin. vous souhaitez une soirée en amoureux au coin du feu, ? Nous avons l'endroit idéal dans notre sous bois, barbecue en pierre et fauteuils en bois. Parking sécurisé. L'unité dispose d'un lit.

<i>Chambres</i>	Chambre(s): 1	dont Suite: 1
	Lit(s): 1	dont lit(s) 1 pers.: 0
		dont lit(s) 2 pers.: 1
	lit boxspring	
<i>Salle de bains / Salle d'eau</i>	Salle de bains avec douche	Salle de bains privée
	Sèche cheveux	
	douche italienne	
	Salle(s) d'eau (avec douche): 1	
<i>WC</i>	WC: 2	
	WC indépendants	WC privés
	un wc dans la suite et un second dans votre entrée.	
<i>Cuisine</i>	Réfrigérateur	
	Coin détente dans la suite, avec frigo, machine à café et thé. Les capsules de café et le thé est à votre disposition dans votre chambre.	
<i>Autres pièces</i>	Salon	Terrasse
<i>Media</i>	Wifi	
<i>Autres équipements</i>		
<i>Chauffage / AC</i>	Chauffage	
<i>Bien être</i>	Sauna	Spa
<i>Exterieur</i>	Abri pour vélo ou VTT	Barbecue
	Jardin	Local pour matériel de sport
	Salon de jardin	Terrain clos
<i>Divers</i>	La séance de sauna et les massages sont à réserver avant votre arrivée par téléphone ou mail.	



A savoir : conditions de la location

Arrivée Arrivée entre 16h00 et 18h00. (Pour les arrivées tardives, nous consulter).

Départ Départ à maximum 11h00.

Langue(s) parlée(s) Français

Annulation/Prépaiement/Dépôt de garantie

Moyens de paiement Chèques bancaires et postaux Espèces
Nous n'avons pas de terminal de paiement.
Prévoir de l'espèce pour vos dépenses sur place.

Petit déjeuner En supplément.
le petit déjeuner local au prix de 12 euros

Ménage Inclus.

Draps et Linge de maison Draps et/ou linge compris

Enfants et lits d'appoints

Animaux domestiques Les animaux ne sont pas admis.

Tarifs (au 09/01/25)

Chambres d'hôtes La Lande sèche - Lainsecq

n°1 : Appartement - Le Lavandin (4 personnes) : Tarif standard pour 2 à 4 personnes. Petit déjeuner en option (tarif : 12€). Taruf dégressif à partir de 5 nuits. **n°2 : Chambre" Le Romarin"** : Tarif standard pour 2 personnes. Petit déjeuner en option (tarif : 12€).

Tarifs en €:	Tarif 1 nuit en semaine (L, M, M, J, D)		Tarif 1 nuit en weekend (V ou S)		Tarif 2 nuits weekend (V+S)		Tarif 7 nuits semaine	
Unité de location	n°1	n°2	n°1	n°2	n°1	n°2	n°1	n°2
du 24/12/2024 au 04/01/2026	185€	140€	185€	140€	370€		1000€	



Espace bien-être ,massage ,
sauna infrarouge, tanning
bronzage par brumisation





Et si vous vous offriez un moment de détente lors de votre week-end en amoureux en Bourgogne ?

Pour un séjour en amoureux ou entre amis ou simplement de passage.

Laissez vous séduire par notre espace bien-être avec sauna, où chaque soin est une invitation à la détente.

VOUS SOUHAITEZ RESERVER UN SOIN BIEN ETRE SANS NUITEE?

Du lundi au dimanche de 10h a 18 heures

- 1. Massage du corps complet, relaxant et réconfortant favorise le "lâcher prise"*
- 2. Massage relaxant du dos, de la nuque et du cuir chevelu qui vous fera oublier les tensions quotidiennes.*
- 3. Massage sur mesure. Un diagnostic avec la masseuse sera effectuer avant le soin, afin de vous prodiguer le meilleur massage qui répondra parfaitement à vos attentes.*
- 4. Massage complet relaxant ,réconfortant ,inclut une séance de sauna après le soin.*
- 5. Seance de sauna infrarouge est riche de bienfaits pour la santé. Soulage les douleurs, favorise l'évacuation du stress.*
- 6. Seance de tanning " bronzage par brumisation" .*
- 7. Coffret- cadeau . Massage complet + séance de sauna .*
- 8. Coffret cadeau . Massage complet pour 2 pers.+1 nuitée pour 2 personnes dans la suite "Le romarin" avec 2 petits déjeuners avec produits frais et locaux et une bouteille de bulle dans votre chambre.*

Tarif...: le massage au choix 70 euros.

Tarif...le massage au choix et sauna 90 euros

Tarif...la séance de sauna 20 euros.

Tarif...la séance de bronzage par brumisation 35 euros.

Tarif...coffret cadeau nr.7 est à 90 euros

Tarif...coffret cadeau nr.8 est a 325 euros



Bar à Cocktails

le descriptif de ma location



Magasin de décoration



le descriptif de ma location



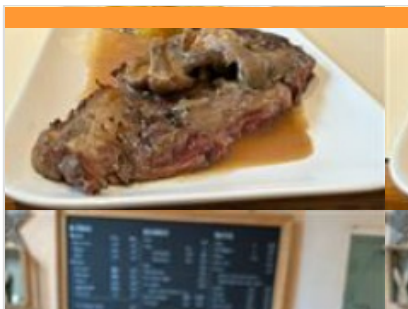
Mes recommandations

Découvrir La Puisaye

Top 10

OFFICE DE TOURISME PUISAYE-FORTERRE

WWW.PUISAYE-TOURISME.FR



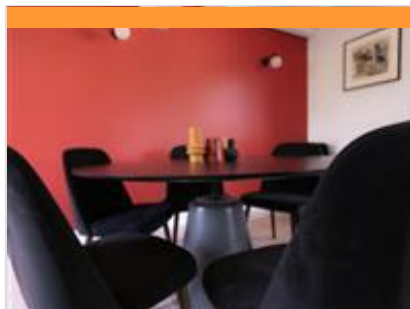
L'escale Lainsecq

☎ 09 81 94 83 95
6 Grande Rue

1.5 km
📍 LAINSECQ



Restaurant traditionnelle à Lainsecq en Puisaye-Forterre.



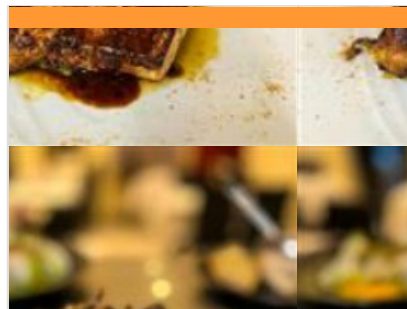
La Guirtelle

Lieu-dit La Guirtelle Bas
🌐 <https://www.laguirteille.com/>

1.9 km
📍 LAINSECQ



La Guirtelle propose une cuisine contemporaine asiatique avec des ingrédients locaux et des produits biologiques.



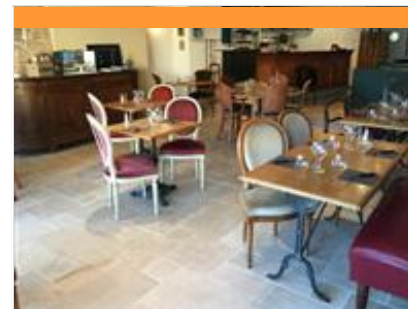
Fratrie

☎ 03 73 74 88 10
7 Grande Rue

10.5 km
📍 SAINT-SAUVEUR-EN-PUISAYE



Cave à manger à Saint-Sauveur-en-Puisaye en Bourgogne.



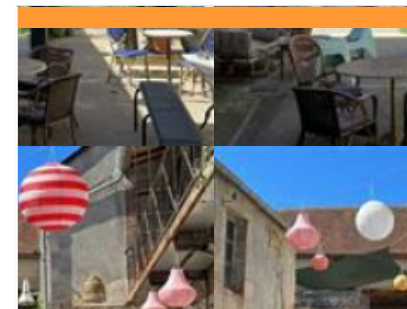
Les Passantes

☎ 03 86 45 72 92
5 Place du Marché

10.5 km
📍 SAINT-SAUVEUR-EN-PUISAYE



L'équipe du restaurant Les passantes vous accueille en salle et en terrasse dans une ambiance chaleureuse au centre bourg du très joli village de Saint-Sauveur-en-Puisaye, pays de Colette.



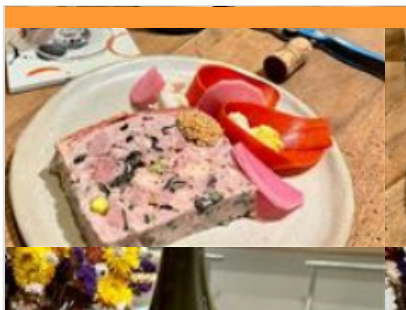
Le Point Bar

☎ 09 83 37 61 57
23 Rue Saint-Claude

10.5 km
📍 SAINT-SAUVEUR-EN-PUISAYE



Le Point Bar est plus qu'un bar. Lieu d'expositions, librairie-presse, jeux et tabac, Jean-Christophe a souhaité faire de son établissement un lieu de rencontres et de retrouvailles. Au cœur de Saint-Sauveur-en-Puisaye, le Point Bar propose également des événements et devient presque, ainsi, un tiers-lieu de la vie locale.



Restaurant Carrara

☎ 07 53 12 62 58
19 Rue Saint-Claude

10.5 km
📍 SAINT-SAUVEUR-EN-PUISAYE 🍴 6

Le restaurant Carrara, situé dans le village natal de Colette à Saint-Sauveur-en-Puisaye propose une cuisine originale et raffinée dans une ambiance chaleureuse avec une très belle déco. Le restaurant dispose d'une sélection de vins biologiques et biodynamiques à associer avec de bons produits du terroir.

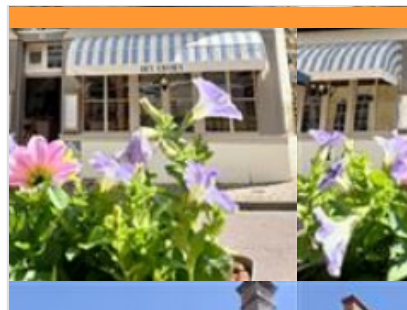


Auberge du Lac

☎ 03 86 74 03 23
Reservoir du Bourdon
🌐 <https://www.aubergedulacdubourdon.fr/>

14.6 km
📍 SAINT-FARGEAU 🍴 7

Restaurant situé au bord du lac du Bourdon offrant une vue panoramique sur le lac. Notre cuisine est conviviale et goûteuse. Nous proposons les pauses repas mais aussi les pauses détente sur notre terrasse accompagnées d'une glace ou d'une crêpe.



Au Grès des Envies

☎ 09 51 29 31 71
49 Grande Rue

15.5 km
📍 SAINT-AMAND-EN-PUISAYE 🍴 8

Le restaurant Au Grès des Envies est situé au coeur du village potier de Saint-Amand-en-Puisaye. Il fait partie du Collège culinaire de France "restaurant de qualité". Chaque mois, il vous propose des menus composés à partir de produits frais et locaux. Alors, n'hésitez pas et rendez-leur visite.

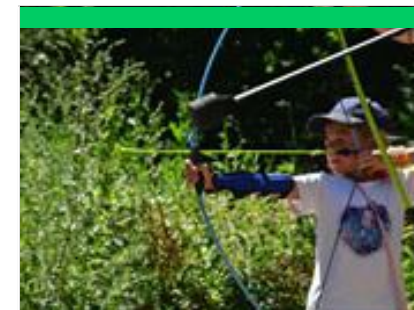


La mémoire de la fée des Belles Fontaines

☎ 03 86 44 15 66
🌐 <https://www.legendr.app/>

10.6 km
📍 DRUYES-LES-BELLES-FONTAINES 🌿 1

Bonjour. Comme je suis contente de vous voir ! Je suis Ondine, la fée de l'eau, fille de la rivière Druyes et du ruisseau d'Andryes. Je vis dans les sources de ce village depuis des millénaires. Il m'est arrivé un malheur ! Il faut absolument que je retrouve mes perles magiques, qui contiennent toute ma mémoire ! Sans elles, impossible de vous raconter l'histoire de ce si beau village... Vous voulez bien m'aider ? Ça serait adorable ! Grâce à mes perles je pourrai tout vous raconter sur un moine qui se remonte les manches, vous donner les recettes d'un bon pain et d'un beau cuir, expérimenter le chemin de l'eau et devenir incollable sur la vie des seigneurs et des villageois ! Bonne aventure ! (Captation 360°, vidéos, mini-jeux, audio et parcours inspiré de faits réels). Circuit familial facile, accessible en poussette. Durée : 1h30. Gratuit). Pour télécharger ce parcours, voici les différentes étapes : 1. Téléchargez l'application gratuite



Aventure Arc

Lieu-dit Le Buisson
🌐 <https://aventure-arc.business.site/>

11.7 km
📍 TREIGNY-PERREUSE-SAINTE-COUMBE 🌿 2

Aventure Arc est un parc de loisir dédié à la pratique du tir à l'arc sous une forme ludique.



Paintball - Parc du Bois de la Folie

☎ 03 86 74 70 33

Route Départementale 185

🌐 <https://www.natureadventure.fr/>

11.8 km

📍 TREIGNY-PERREUSE-SAINTE-COÛMBE  **3**

Alliant stratégie, esprit d'équipe, précision et fair-play, le paintball vous offre tous les ingrédients d'une expérience unique et inoubliable. Cette activité de loisir sportif est un vrai challenge créant de nouvelles motivations pour les équipes qui y participent. Venez vous mesurer aux autres et à vous-même ! Entièrement encadré et sécurisé, le paintball est accessible à tous à partir de 8 ans. L'objectif ? Affronter l'équipe adverse selon différents scénarios proposés. Un joueur est éliminé quand il est « touché » par une bille de l'autre équipe. Les billes (biodégradables) sont propulsées par les lanceurs d'air comprimé, laissant une trace de peinture à l'endroit de l'impact. Notre terrain de paintball s'étend sur une surface de 2 hectares, aménagée « nature » avec un mélange de parties boisées et de parties découvertes offrant différents types de jeux.



Explor'Game - Parc du Bois de la Folie

☎ 03 86 74 70 33

Lieu-dit la Folie Route Départementale 185

🌐 <https://www.natureadventure.fr/>

11.8 km

📍 TREIGNY-PERREUSE-SAINTE-COÛMBE  **4**

L'EXPLOR' GAME : Retrouvez la trace de l'espion disparu dans la forêt ! Cherchez le chemin à l'aide d'une tablette et la boussole afin de résoudre les énigmes pour combattre les ennemis. Un jeu en pleine forêt, intuition et dynamisme sont de la partie (à partir de juin). A partir de 2 personnes et jusqu'à 5. A partir de 8 ans* (les jeunes de moins de 12 ans doivent pratiquer avec un adulte). Sur réservation.



Parc Aventure du Bois de la Folie

☎ 03 86 74 70 33

Route Départementale 185

🌐 <https://www.natureadventure.fr>

11.9 km

📍 TREIGNY-PERREUSE-SAINTE-COÛMBE  **5**

Le Parc du Bois de la Folie : dans un cadre naturel exceptionnel, de multiples activités pour partager des moments inoubliables ! ACCROBRANCHE : Quatorze parcours en hauteur pour tous les niveaux, petits et grands. Plus de 200 jeux et 40 tyroliennes réparties sur un magnifique bois clos de 8 hectares. En haut des arbres, des parcours pour tous, de plus accessibles aux plus osés pour les adeptes de défis et de sensations. A partir de 4 ans. EXPLOR' GAME : Retrouver la trace de l'espion disparu dans la forêt, résoudre les énigmes et combattre les ennemis. Un jeu en plein forêt (à partir de 2 personnes) sur une tablette (fournie). Les jeunes de 8 à 11 ans doivent jouer avec un adulte. PAINT BALL : Alliant stratégie, précision et fair-play, le paintball vous offre tous les ingrédients d'une expérience unique et inoubliable dans un cadre naturel exceptionnel. Venez-vous mesurer aux autres et à vous-même ! Adultes 12 ans et plus.



Les Aventures d'Élie

☎ 03 86 52 38 79

Rue des Carrières

🌐 <https://carriere-aubigny.com/>

13.1 km

📍 LES HAUTS DE FORTERRER  **6**

Les aventures d'Élie ! Guide de visite numérique gratuit. Suivez Élie, le guide numérique des carrières souterraines, pour une aventure familiale autour de la taille de pierre. Découvrez comment, avec de simples outils, d'énormes blocs de pierres deviennent des chefs d'oeuvre ! Muni de votre smartphone, explorez les carrières avec à chaque étape des vidéos, des podcasts et des mini-jeux pour percer tous les secrets de la pierre de Forterre. Temps : 1h. Public familial. (entrée au site payante). Pour télécharger ce parcours, voici les différentes étapes : 1. Téléchargez l'application gratuite Legendr via votre play store ou apple store. 2. Sélectionnez la Carrière Souterraine d'Aubigny. 3. Téléchargez gratuitement le parcours. 4. Besoin d'aide lors de votre balade ? N'hésitez pas à activer le point d'interrogation ? en haut à droite de votre écran. Bonne aventure !



Lac du Bourdon

☎ 03 86 74 10 07

La Calanque

14.1 km

📍 SAINT-FARDEAU  **7**

En Puisaye, c'est "the place to be" des activités nautiques de plein air. Le lac du Bourdon offre de nombreuses activités : aviron, voile, pêche, randonnée, loisirs équestres, pédalos... vous en voulez plus ? Alors testez le paddle sur les rives du lac ou le kayak polo pour vous défouler. Le canoë vous permettra aussi de découvrir la faune et la flore protégée en toute discrétion. Envie de piquer une tête ? direction la plage et sa baignade surveillée en été. Restauration et camping.



Base Départementale de Plein Air Daniel Bailly

☎ 03 86 74 04 07

Réservoir du Bourdon

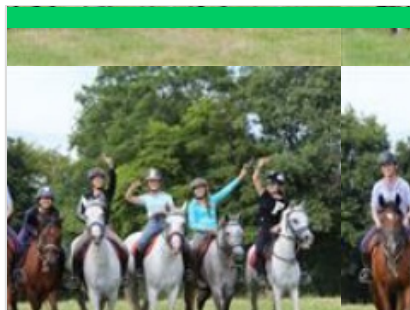
🌐 <https://www.baseloisirs-bourdon.com>

14.8 km

📍 SAINT-FARGEAU



Base de loisirs à la découverte des activités de nature, liées ou non à l'eau, au Lac du Bourdon. Possibilités de stages de découverte multi-activités : voile, planches paddle, canoë-kayak.



Ferme Equestre Les Grilles - Equitation pour particuliers et familles

☎ 03 86 74 12 11

Les Grilles

🌐 <http://www.lesgrilles.com/>

15.3 km

📍 SAINT-FARGEAU



Ecole Française d'Equitation. Poney, mon ami ! Dès 3 ans, les enfants peuvent venir goûter aux joies de l'équitation sur nos poneys tout doux ! Initiation en manège avec des enseignants diplômés d'Etat, promenades autour du Lac du Bourdon, soins et pansage, découverte d'activités équestres insolites (équifun, horse agility...). Plusieurs formules possibles : à la 1/2 journée, à la journée ou stage avec hébergement pendant toutes les vacances scolaires. « Des moments magiques de complicité, de sensations inoubliables, ambiance familiale »



Ferme Equestre et Chambres d'hôtes Gateau Stables

Varenne d'En Bas

🌐 <https://www.gateaustables-puisaye.fr/>

16.3 km

📍 SAINT AMAND EN PUISAYE



Ferme Equestre et Chambres d'hôtes Gateau Stables



Le Mystère de la rivière rouge - Enquête

☎ 03 86 74 10 07

Place de l'Hôtel de Ville

🌐 <https://www.legendr.app/>

19.2 km

📍 SAINT-FARGEAU



Panique à Saint-Fargeau ! Chaque semaine depuis quelque temps, la couleur de l'eau vire au rouge et personne n'en a l'explication. Muni de votre smartphone, découvrez le patrimoine et l'histoire de la ville pour mener l'enquête et trouver les responsables. Vous êtes prêts ? (Captation 360° du beffroi, vidéos, mini-jeux, audio et parcours inspiré de faits réels). Circuit familial facile de 800 mètres, accessible en poussette. Durée : 1h. Gratuit). Pour télécharger ce parcours, voici les différentes étapes : 1. Téléchargez l'application gratuite Legendr via votre play store ou apple store. 2. Sélectionnez la ville de Saint-Fargeau. 3. Téléchargez gratuitement le parcours. 4. Besoin d'aide lors de votre balade ? N'hésitez pas à activer le point d'interrogation ? en haut à droite de votre écran. Bonne aventure !



Les Sources

☎ 03 86 45 61 31

🌐 <https://www.puisaye-tourisme.fr/prepare>

1.6 km



Départ depuis le Champ de Foire de Lainsecq. (D/A) Prendre la direction de Sougères et à 300m, sur la droite, on découvre les fontaines Saint-Martin. (1) Faire demi-tour pour remonter vers le bourg, prendre à gauche la direction de Sainpuits. Passer entre l'église et la halle pour arriver Place de l'Église. Descendre environ sur 50m et prendre à gauche, la petite Rue Traversière. (2) Encore à gauche, prendre la Rue du Village, puis au bout, à droite, découvrir tout de suite, la Fontaine au Museau. Continuer environ sur 200m et prendre à gauche. En haut du chemin, bifurquer à droite sur la route de la Guirtelle. Un peu avant la Guirtelle d'en bas, la Fontaine au Sucre se niche au creux du talus. (3) Continuer et prendre à droite le petit chemin qui se trouve face à une propriété. Descendre le long de la haie pour découvrir sur la droite la Fontaine et le Lavoir de la Guirtelle du Bas. Revenir à la route, monter sur la droite et en haut, prendre à droite. Dans



Petit tour sur la Montagne des Alouettes

☎ 03 86 45 61 31

1.6 km



Départ depuis le parking du Champ de Foire de Lainsecq. (D/A) Depuis l'abri-bus, traverser la route et prendre à gauche la Rue du Muguet (direction Nord-Est) qui longe un mur (des anneaux sont scellés et servent à attacher le bétail les jours de foire). Garder cette rue jusqu'aux dernières maisons du village. Poursuivre et, à la patte d'oie, bifurquer à gauche. (1) À l'entrée du bois, virer à gauche. Suivre la lisière du bois, puis pénétrer dans ce bois au carrefour de chemins. Accéder à la voie bitumée. Tourner à gauche. La route se termine rapidement en chemin. Continuer tout droit. (2) À la courbe à gauche, rejoindre une route transversale. Partir à gauche. (3) Virer dans le chemin sur la droite et rejoindre la lisière du bois. La suivre jusqu'au prochain chemin transversal. (4) Virer à droite et descendre tout droit jusqu'à la voie goudronnée. L'emprunter par la droite, 150m après, tourner à gauche dans le virage. Traverser le village de



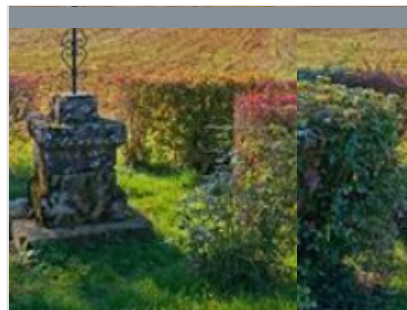
À cheval sur le Roichat et la Montagne des Alouettes

☎ 03 86 45 61 31

1.6 km



Départ depuis le parking du Champ de Foire de Lainsecq. Ce circuit emprunte un circuit VTT balisé portant le n°200 et s'intitulant "Petit tour sur la Montagne des Alouettes". (D/A) Depuis l'abri-bus, traverser la route et prendre à gauche la Rue du Muguet (direction Nord-Est) qui longe un mur (des anneaux sont scellés et servent à attacher le bétail les jours de foire). Garder cette rue jusqu'aux dernières maisons du village. Poursuivre et, à la patte d'oie, bifurquer à gauche jusqu'à atteindre l'orée du bois. (1) Virer à gauche et suivre la lisière du bois, puis pénétrer dans ce bois au carrefour de trois chemins. Accéder à la route. Tourner à gauche. Elle se termine rapidement en chemin. (2) Continuer tout droit à l'intersection. À la courbe à gauche, rejoindre une route transversale. (3) L'emprunter à gauche. (4) Virer dans le premier chemin sur la droite et rejoindre, en montée, la lisière du bois du Roichat. Poursuivre jusqu'au prochain chemin



Les vallons de Forterre vers la voie romaine

☎ 03 86 45 61 31

3.0 km



Départ depuis la Place de la Mairie. (D/A) Partir en contournant l'église par la droite (suivre le chemin qui longe les tilleuls). Rejoindre la Rue de la Chapelle. Avant la station service, virer à gauche dans la Rue des Courgelles. Prendre ensuite la première à droite. Dans la grande courbe, quitter la route pour prendre en face le chemin. Au carrefour en T, tourner à droite. (1) Emprunter la voie goudronnée par la gauche jusqu'au prochain carrefour. Entrer et traverser le hameau de la Villeneuve par la voie de droite et continuer direction Est. La route se termine en chemin. Laisser le prochain filer à gauche et attaquer une montée. (2) Au croisement avec la D6, passer tout droit et suivre jusqu'au prochain chemin transversal. Poursuivre par le chemin de droite. (3) Arriver sur la route, à 100m sur la gauche le point culminant de la Montagne des Alouettes (378m). Descendre par la droite cette voie jusqu'à la D6. (4)



La voie romaine et le puits à manège à cheval

☎ 03 86 45 61 31

3.0 km



Départ depuis la Place de la Mairie. (D/A) Partir en contournant l'église par la droite, en suivant le chemin qui longe les tilleuls ou par la petite rue si attelage. Rejoindre la Rue de la Chapelle. Avant la station service, virer à gauche, dans la Rue des Courgelles. Prendre ensuite la première route à droite. Dans la grande courbe, quitter la route pour prendre le chemin en face. Au carrefour en T, tourner à droite et trouver une route transversale. (1) L'emprunter par la gauche jusqu'au carrefour suivant. (2) Entrer et traverser le hameau de la Villeneuve par la voie de droite et continuer direction Est. La route se termine en chemin. Laisser le suivant filer à gauche et commencer la montée pour arriver à la D6. (3) Traverser, avec prudence, passer tout droit et suivre jusqu'au chemin transversal suivant, situé 200 m après l'ancien moulin. Poursuivre par le chemin de droite. Arriver sur la route. (4) À 100m sur la gauche se trouve le



Sources, fontaines et lavoirs

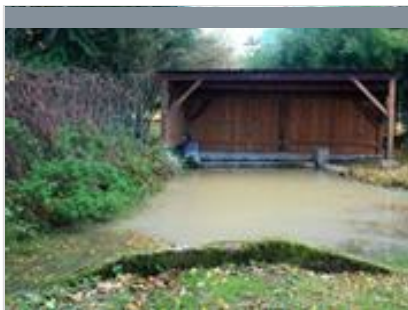
☎ 03 86 74 66 33

🌐 <https://www.puisaye-tourisme.fr/prepare>

4.4 km



Départ depuis le parking du Foyer Rural (Route de Sainpuits). (D) Se diriger vers le bourg ; devant le transformateur EDF, virer dans la rue de gauche. Au panneau Stop, prendre à gauche, direction Perreuse (Sud-Ouest). Passer devant la Fontaine des Gilets, puis 100m au dessus, prendre le chemin de gauche (hangar agricole à main droite). Arrivé à la Croix-St-Nicolas, tourner à gauche et suivre jusqu'à la route goudronnée. (1) À ce carrefour, prendre la petite route qui descend sur la droite. Parcourir 200m pour découvrir la source du Loing et la stèle érigée en 1994 retraçant le parcours du Loing. (2) Repartir en suivant toujours cette route. Au prochain carrefour, prendre à droite et poursuivre jusqu'au hameau des Guittons. (3) À la sortie de ce village, prendre le petit chemin sur la gauche qui mène à la source qui, en fait, est la première résurgence du Loing. En effet, depuis sa source, le Loing chemine



Les lavoirs

☎ 03 86 45 61 31

🌐 <https://www.puisaye-tourisme.fr/prepare>

5.2 km
📍



(D/A) Départ depuis le parvis de l'Église Saint-Julien. Prendre la Rue de la Fontaine Saint-Julien jusqu'au lavoir du même nom. (1) À la hauteur de ce lavoir, prendre le chemin de droite, ensuite le deuxième à droite et continuer toujours sur ce chemin pour, en montant, arriver aux réservoirs des Grands Moulins. (2) Prendre la route en face, contourner le hameau de La Forêt en gardant cette route qui arrive devant un ancien abreuvoir sur la gauche. (3) Devant l'abreuvoir, obliquer deux fois de suite à gauche. (4) À une intersection de 4 chemins, laisser le premier chemin de droite, prendre le suivant à droite et rejoindre la route D73 pour la traverser. (5) Au bout du chemin, face à une haie épaisse, tourner à 90° à gauche et poursuivre sur ce chemin. Rejoindre la route en prenant soin de prendre le prochain chemin sur la gauche (borne directionnelle coulée au sol). Arriver à la route transversale. Prendre la



Les lavoirs et la chaume de Thury en VTT

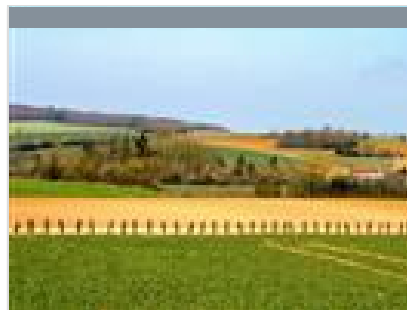
☎ 0386456131

🌐 <https://www.puisaye-tourisme.fr/prepare>

5.2 km
📍



(D/A) Départ depuis le parvis l'église Saint-Julien. Prendre sur 100m la route de Saint-Sauveur et bifurquer à droite pour prendre la Rue du Guichet. Au croisement, virer à gauche et après 300m environ de route, prendre le chemin sur la gauche pendant 1300m environ. (1) Prendre le chemin de droite qui aboutit sur une petite voie qu'il faut emprunter par la droite jusqu'au croisement avec la route D3. Prendre la route en face. (2) Virer légèrement à droite et tout de suite après à gauche. Ceci évite la traversée du hameau de Colangette. (3) Au carrefour du Carouge, prendre en face le chemin de terre pendant 1400m environ sans se soucier des départs de droite ou de gauche. Au chemin transversal, tourner à droite et rejoindre la route D4. (4) Arrivé à cette route, prendre à droite sur 50m, puis monter le chemin de gauche pour arriver dans une grande courbe sur une voie goudronnée, prendre à droite et continuer sur cette voie. À la



Le Viaduc de Druyes et la Vallée de Panama

☎ 03 86 45 61 31

5.4 km
📍



Le point de départ se situe sur la place de Pesselière, près du tilleul dit Le Sully. Parking possible sur l'aire tout près de la menuiserie. (D/A) En tournant le dos à la menuiserie, prendre la Rue du Tilleul orientation Sud, direction Les Billards. Laisser les 2 rues partant à droite et à gauche pour continuer sur cette petite voie goudronnée. (1) Au hameau Les Billards, passer devant le calvaire à main gauche, traverser la route D73 et monter la rue en face. (2) Après avoir parcouru 300 m environ, virer à gauche. Continuer tout droit sur la route goudronnée et prolonger par le sentier dans le bois. (3) Traverser une petite route goudronnée, continuer et longer des parcelles cultivées. (4) En vue du hameau de La Sauvin, tourner à gauche (vers l'Est). Cheminer à travers des zones cultivées et dans des bois. (5) Laisser à gauche, la ferme de Maupertuis et tourner à droite (direction Sud). Continuer le chemin en obliquant



Château de Ratilly

☎ 06 09 12 13 74

Treigny

🌐 <https://chateauderatilly.fr/>

4.5 km

📍 TREIGNY-PERREUSE-SAINTE-COUMBE



Au débouché d'un petit chemin de terre surgit l'impressionnante façade du Château de Ratilly, véritable forteresse médiévale construite sur des fondations du XIe s., achevée au XIIIe, puis transformée pour partie à la Renaissance. Les quatre tours d'angle, les deux tours d'entrée défendant le pont-levis, les douves, le pigeonnier entourent la charmante cour intérieure carrée. Depuis 1951, l'atelier de poterie, les expositions, spectacles et stages font de Ratilly un centre d'art de premier plan.



Le Couvent

☎ 03 86 74 75 38

4-8, rue du Couvent

🌐 <http://www.lecouventdetreigny.com>

7.3 km

📍 TREIGNY-PERREUSE-SAINTE-COUMBE



Le Couvent est un bâtiment dont l'origine remonte aux XVe s., autrefois propriété de la Congrégation hospitalière des sœurs de la Providence de Sens. Le Couvent, réhabilité, abrite les expositions organisées par l'Association de Potiers Créateurs de Puisaye, où se côtoient les œuvres des Potiers de l'Association et celles de leurs invités. Depuis 1982, les membres de l'Association des Potiers Créateurs de Puisaye, se sont donnés pour mission de faire découvrir la céramique contemporaine dans toute sa diversité. Trois expositions installées dans les six salles du Couvent, un festival de céramique en août, ainsi que diverses animations accueillent plus de 6 000 visiteurs.



Sentier botanique du Moulin de Vanneau

☎ 03 86 45 59 80

🌐 <http://www.moulin-de-vanneau.fr>

9.0 km

📍 SAINTS-EN-PUISAYE



Le sentier botanique chemine dans une zone humide préservée. Sous la conduite d'un guide, le Pée Sans Souci, vous ferez un parcours dans ce marais où subsistent des plantes rares telles que les cucubales et les touradons de carex, des plantes médicinales.



Guédelon, nous bâtissons un château fort

☎ 03 86 45 66 66

D 955

🌐 <https://www.guedelon.fr/>

10.3 km

📍 TREIGNY-PERREUSE-SAINTE-COMBE



C'est en forêt de Guédelon, au cœur d'une ancienne carrière, que les ouvriers bâtissent chaque jour, sous vos yeux, un château fort du XIIIe siècle. Carriers, tailleurs de pierre, maçons, charpentiers, forgerons, tuiliers, menuisiers, cordiers, charretières, charron, peintres, vannière, herboriste, jardiniers... transforment et valorisent la pierre, le bois, la terre présents sur le site pour vous livrer les secrets des bâtisseurs du Moyen Âge. De saison en saison, les ouvriers de Guédelon relèvent ce défi hors normes. L'enceinte fortifiée, le logis et ses charpentes, la chambre et ses peintures murales, la cuisine et le cellier, les salles de tir et leurs imposantes voûtes d'ogives, la chapelle, la moitié du chemin de ronde... ont été réalisés sous les yeux de milliers de visiteurs venus visiter ce chantier unique au monde. En 2025, les ouvriers poursuivent les maçonneries de l'imposante porte entre deux tours



Maison natale de Colette

☎ 03 86 44 44 05

8-10, rue Colette

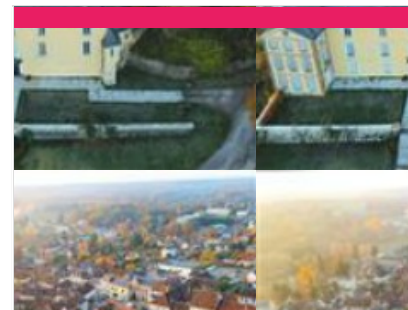
🌐 <http://www.maisondecolette.fr>

10.4 km

📍 SAINT-SAUVEUR-EN-PUISAYE



Voyagez à travers le temps à la rencontre de la plus célèbre des bourguignonnes : l'écrivain Colette. Maison et jardins ont été fidèlement reconstitués d'après les textes de l'auteur et les documents d'archives : couleurs, papiers peints, mobilier permettent de retrouver l'ambiance d'une maison bourgeoise à la fin du XIXe siècle. Tout au long de l'année, la maison de Colette vous propose également des festivals, des lectures, des conférences, des ateliers et des projections.



Musée Colette

☎ 03 86 45 61 95

Place du Château

🌐 <https://www.musee-colette.com/>

10.4 km

📍 SAINT-SAUVEUR-EN-PUISAYE



Créé à l'initiative de sa fille Colette Renée de Jouvenel et ouvert en 1995, le musée Colette est agréé musée de France. Sidonie Gabrielle Colette, célèbre auteure, est née à Saint-Sauveur-en-Puisaye en 1873. Le musée qui lui est consacré en plein cœur de son village natal prend place au sein du château, rebâti au XVIIIe siècle. Si elle n'y a jamais séjourné, Colette l'évoque néanmoins au début de son premier roman, Claudine à l'école : « Montigny [...] ça s'étage en escalier au-dessous d'un gros château, rebâti sous Louis XV et déjà plus délabré que la tour sarrasine, épaisse, basse, toute gainée de lierre, qui s'effrite par en haut, un petit peu chaque jour. » La tour dite sarrasine est un donjon au plan rare, ovoïde, du XIème et XIIème siècle. C'est dans ce lit de verdure et d'histoire que repose le Musée Colette, « un musée pour les sens autant que pour l'esprit » comme le présente la muséographe. Hélène



La Ferme du Moulin de Vanneau

☎ 03 86 45 59 80

Route de Mézilles

🌐 <http://www.moulin-de-vanneau.fr/>

10.5 km

📍 SAINTS-EN-PUISAYE



Envie de passer un moment sympa en famille ? Bienvenue au Moulin Vanneau, une ferme d'antan où oies, chats, poneys ou encore cochons vivent comme au bon vieux temps. Pourquoi ne pas découvrir les lieux lors d'une balade à Poney ou à cheval de trait ? Découvrez ensuite le fonctionnement du moulin à eau toujours en activité. La fabrication de farine n'aura plus de secret pour vous et sentez-vous cette odeur de bon pain chaud ? Avec un peu de chance vous assisterez à la cuisson dans le four à pain. Quant à l'écomusée, il vous transportera au siècle dernier. Pour terminer, partez à la découverte des marais de la vallée du Branlin à travers un sentier de promenade pour découvrir ce site naturel remarquable. Mais ça donne faim tout ça ! Pas de soucis, sur place l'auberge vous permettra de recharger vos batteries avec de bons plats bio et locaux en terrasse ou à l'auberge.



Château-Fort des Comtes d'Auxerre et de Nevers

☎ 03 86 41 51 71

17, rue du Château

🌐 <https://www.chateau-de-druyes.com/>

10.9 km

📍 DRUYES-LES-BELLES-FONTAINES  **8**

Du château, il reste les murs et les tours d'enceinte ainsi que l'imposante poterne avec ses imposants mâchicoulis, qui défendait l'entrée principale (sur trois étages, dont la terrasse accessible lors de la visite). L'importance de ces vestiges, leur situation au sommet d'un piton rocheux, confèrent à l'ensemble une majesté et une puissance impressionnantes. Nombreuses expositions à l'intérieur. À ne pas manquer, dans la ville basse, la belle église romane dédiée à saint Romain et le tilleul classé, le lavoir, la maison natale de Jean-Roch Coignet, l'auteur des célèbres Cahiers du capitaine Coignet et celle de l'ingénieur Jean Bertin, le père de l'aérotrain. Aire de pique-nique et jeux pour enfants vers les sources de la Druyes.



La Bâtisse

☎ 03 86 45 68 00

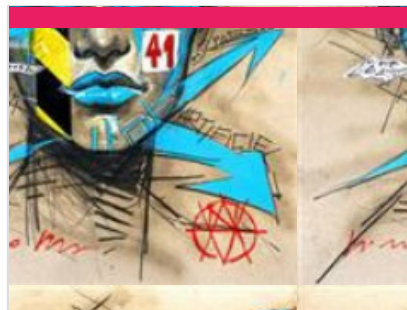
2 bis, Lieu-dit la Bâtisse D 85 - route de Saint-Fargeau

🌐 <https://poterie-batisse.com/>

11.3 km

📍 MOUTIERS-EN-PUISAYE  **9**

Four couché du XVIII^e siècle. Ateliers de 1930. Fondée au XVIII^e s., La Bâtisse a vu se succéder 10 générations de potiers de père en fils. Dans l'atelier de 1930 toujours en activité où se reproduisent des gestes ancestraux : le pétrissage de la terre, le tournage et l'émaillage, la Poterie de la Bâtisse vous fera voyager au travers du temps !



Centre Régional d'Art Contemporain

☎ 03 86 44 02 18

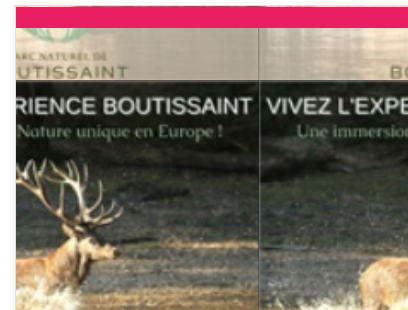
Château du Tremblay

🌐 <https://crac-fontenoy.fr/>

12.1 km

📍 FONTENOY  **K**

Au Centre d'Art de Fontenoy, trois espaces permanents sont dédiés, l'un à M'An Jeanne, vieille dame de 71 ans qui révéla avec des pastels tout un univers fantastique, les deux autres à l'œuvre de Fernand Rolland, peintre et poète et Jean-Louis Vetter, sculpteur ; tous deux fondateurs du Centre Régional d'Art Contemporain. Deux expositions temporaires sont proposées au public pendant la saison.



Parc naturel de Boutissaint

☎ 07 82 56 27 67

Treigny

🌐 <https://boutissaint.com/>

12.3 km

📍 TREIGNY-PERREUSE-SAINTE-COLMBE  **L**

Vivez l'expérience Boutissaint : une immersion nature unique en Europe ! Venez éveiller vos sens et vous offrir des souvenirs inoubliables en évoluant sur 420 ha de forêt où vivent 400 animaux en totale liberté : cerfs, daims, sangliers ainsi que bisons d'Europe et moutons en enclos. A parcourir librement ou avec guide, à pied, avec vos vélos ou vos chevaux.



Musée de la Bataille de Fontenoy

☎ 03 86 44 02 18

Rue Marien

🌐 <https://www.bataille-fontenoy841.fr/>

12.3 km

📍 FONTENOY  **M**

C'est à Fontenoy-en-Puisaye qu'eut lieu le 25 juin 841, l'importante bataille qui opposa les trois petits fils de Charlemagne : Lothaire, Louis le Germanique et Charles le Chauve, prélude au traité de Verdun signé en 843 qui consacra le partage de l'Empire (un obélisque commémoratif se trouve route de Thury). Au rez-de-chaussée, maquettes de Jacques Perreaut et peintures de Fabienne Dubois évoquant le site de la bataille (sculptures à découvrir dans le bourg). À l'étage, un combattant carolingien armé vous attend. Revivez cette page d'histoire grâce à une maquette animée de bande-son. Le musée s'est enrichi de pointes de lances trouvées sur le site.



Carrière Souterraine d'Aubigny

☎ 03 86 52 38 79#03 86 41 91 90

Hameau d'Aubigny Taingy

🌐 <https://carriere-aubigny.com/>

13.1 km

📍 LES HAUTS DE FORTERRE



La pierre de cette carrière exploitée depuis des centaines d'années a été utilisée pour la construction de l'Opéra, de l'hôtel de ville de Paris, du Conservatoire national des arts et métiers, des cathédrales d'Auxerre et de Sens et de nombreux édifices publics. L'extraction des blocs de pierre a laissé place à d'impressionnantes grottes portant les traces des lances et des aiguilles, seuls outils utilisés par les carriers pendant des siècles. Vous pouvez visiter le lieu à travers un parcours ludique et numérique, sur l'application Legendr pour résoudre cette énigme.



Réservoir du lac du Bourdon

☎ 03 86 74 10 07

14.1 km

📍 SAINT-FARGEAU



Au cœur de la Puisaye-Forterre, le Lac du Bourdon c'est l'endroit qu'il vous faut lorsqu'on aime les loisirs nautiques et de plein air : canoë-kayak, pédalos, voile, planche à voile et en juillet-août, baignade surveillée et initiation à l'aviron. Balade, camping, restauration et équitation autour du Bourdon.



Le Marais d'Andryes

☎ 06 82 88 89 62

Etang de Cornoy D 39

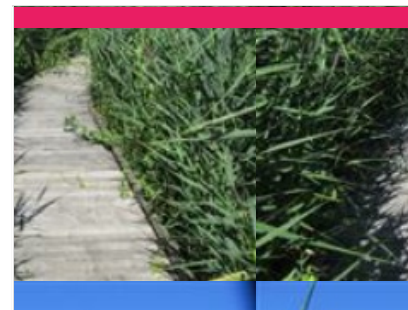
🌐 <https://www.marais-andryes.fr>

14.3 km

📍 ANDRYES



Une balade sensorielle et dépaysante au cœur d'un site naturel unique et préservé. Trois sentiers d'interprétation s'offrent à vous : découverte (4km), naturalité (500m), perception environnementale (500m), permettant à chacun de vivre intensément sa relation directe et fondamentale à la nature. Le guide du visiteur que vous trouverez à l'entrée du marais vous donnera les informations nécessaires sur le patrimoine rural lié à cette zone naturelle de l'Yonne.



Marais de la vallée de la Druyes

☎ 03 86 94 22 94

Route départementale 73 (entre Andryes et Druyes-les-Belles-Fontaines)

14.4 km

📍 ANDRYES



La Fédération Départementale des Chasseurs de l'Yonne a acheté en 1999 un ensemble de parcelles situé dans une ancienne zone humide, sur les communes de Druyes-les-Belles-Fontaines et Andryes. Ce site, d'une surface de 63 hectares fortement dégradé (recalibrage du cours d'eau, plantations de peupliers, assèchement), a fait l'objet de vastes travaux de renaturation. Il accueille depuis une grande biodiversité, avec la présence d'espèces uniques en région Bourgogne-Franche-Comté.



Ville de Saint-Amand-en-Puisaye

☎ 03 86 39 63 15

6, Grand Rue - 58310 SAINT-AMAND-EN-PUISAYE

🌐 <https://www.saint-amand-en-puisaye.fr/>

15.5 km

📍 SAINT-AMAND-EN-PUISAYE



Saint-Amand a rejoint le réseau des "Villes et Métiers d'art". Au milieu d'une campagne vallonnée, venez visiter le berceau de la poterie, ses boutiques, ses nombreux ateliers où vous serez accueillis par les artisans. Ne manquez pas le musée du Grès installé dans un château du 16ème siècle et la Maison de la Mémoire potière. Crédit Photo : H. Monnier/FTM



Musée du Grès

☎ 03 86 39 74 97

Château 13, Grande rue

🌐 <https://www.museedugres.fr/>

15.5 km

📍 SAINT-AMAND-EN-PUISAYE 🏛️ 🇹

Dans plusieurs salles du château Renaissance, le musée retrace, autour d'une collection de grès utilitaires, quatre siècles d'une histoire qui a façonné le paysage et les hommes. Pays de bocage et de forêts, la Puisaye est, de par la nature de son sous-sol, riche en argile gréseuse, une terre de prédilection pour la poterie. Cette argile, cuite à haute température dans les fours couchés, a la propriété de vitrifier dans la masse, ce qui donne aux récipients la grande résistance et la totale étanchéité qui ont fait leur succès. Ici sont nées des pièces à usage culinaire : toulons, berchets, crapauds, dont la diffusion a très largement dépassé le cadre de la Bourgogne nivernaise. Cet environnement favorable incitera quelques artistes à s'installer en Puisaye à la fin du 19^e siècle. Marqués par le Japonisme et l'Art Nouveau, ils développeront autour de leur maître Jean Carriès (1855-1894) un courant artistique actif pendant près



Maison de la Mémoire potière

☎ 03 86 39 63 72

29 Faubourg des Poteries

🌐 <https://www.maisondelamemoirepotiere>

15.5 km

📍 SAINT-AMAND-EN-PUISAYE 🏛️ 🇺

Rare vestige quasiment intact des poteries du 19^e siècle, l'ancienne poterie de Monsieur Gaubier dit Cadet aujourd'hui "Maison de la mémoire potière" offre un ensemble complet et quasi unique de bâtiments typiques de la production potière. Les visites guidées vous replaceront dans l'ambiance du début du siècle et vous feront découvrir à travers ce site l'histoire de la poterie en Puisaye. Une démonstration de tournage pourra conclure votre visite.



Château de Saint-Fargeau

☎ 03 86 74 05 67

Place du château

🌐 <https://www.chateau-de-st-fargeau.com>

19.0 km

📍 SAINT-FARGEAU 🏛️ 🇻

Au premier abord, on se heurte à l'aspect monumental et écrasant d'une maison fortifiée et défensive du XV^e siècle, faite pour traverser les siècles. Mais à peine entré dans la cour d'honneur, on découvre un somptueux décor... un chef d'œuvre classique du XVII^e siècle, dessiné par le Vau. Le château de Saint-Fargeau, qui fut le berceau de la famille maternelle de l'académicien Jean d'Ormesson, est largement évoqué dans le roman de ce dernier, Au plaisir de Dieu, et a servi de cadre au tournage du feuilleton télévisé tiré de cette œuvre.



Musée de l'Aventure du Son

☎ 03 58 47 00 15

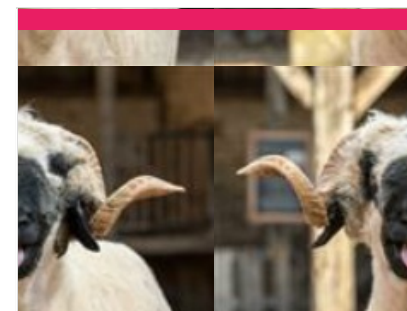
Place des Augustins

🌐 <https://www.aventureduson.fr/>

19.2 km

📍 SAINT-FARGEAU 🏛️ 🇼

Collections publiques uniques en Europe sur ce thème, L'Aventure du Son expose plus de 1 000 instruments de musique mécanique, phonographes et radios. Installé dans un couvent du XVII^e s. au centre de Saint-Fargeau, capitale de la Puisaye, le musée propose de découvrir l'aventure du son grâce à des objets exceptionnels : orgues de barbarie, pianos mécaniques, premières inventions de Cros, Edison, Lioret, Pathé, etc. jusqu'aux appareils Pioneer. Le musée permet également au public de se plonger dans l'univers de la radiophonie par la visite d'un ensemble de radios particulièrement riche, de l'invention de Branly jusqu'à nos jours. Un musée à voir et à écouter. Pour les plus jeunes, le Musée propose une visite ludo-éducative sur des tablettes numériques.



La ferme du Château

☎ 07 67 91 92 48

Allée des Platanes

🌐 <https://www.ferme-du-chateau.com/>

19.3 km

📍 SAINT-FARGEAU 🏛️ 🇫

La Ferme du Château est un endroit remarquable, instructif et un retour en arrière des plus agréables avec ses animaux en liberté (chèvres, veaux, poules, cochons, canards, oies...). Profitez des nombreuses animations qui raviront petits et grands : dégustez un morceau de pain sorti tout droit du four, donnez le biberon aux veaux et aux chevreaux, goûtez le lait de chèvre encore chaud, baladez-vous en poney dans la ferme, caressez tous les animaux présents !



Promenade autour de la ville de CLAMECY

☎ 03 86 27 02 51

24 rue du Grand Marché BP58

📄 <http://www.clamecynivernais-tourisme.fr>

20.2 km
📍 CLAMECY



En bateau ou en vélo, votre escapade le long du Canal du Nivernais vous emmène sur l'Escale Flottage à la découverte de la cité médiévale de Clamecy. Dans une ambiance pittoresque venez flâner dans les ruelles de la vieille ville et remonter le temps à l'époque du flottage du bois. Promenez-vous autour de la ville en 2h de temps.



"Clamecy, Centre historique" - Visite auto-guidée numérique

☎ 03 86 27 02 51

24 rue du Grand Marché BP58

📄 <http://www.clamecynivernais-tourisme.fr>

20.3 km
📍 CLAMECY



La Communauté de Communes Haut Nivernais - Val d'Yonne, en collaboration avec la Société Scientifique et Artistique de Clamecy et la radio locale Flotteurs FM, vous proposent de découvrir Clamecy, à travers cette visite audio-guidée gratuite, disponible sur l'application GuidiGO directement sur votre smartphone ou bien sur l'une des tablettes mises à disposition par l'office de tourisme. Visite pouvant être présentée en français, en anglais et en allemand. Ce circuit : "Clamecy, centre historique", vous emmènera à la découverte de la vieille ville, classée secteur sauvegardé et de ses plus beaux monuments. Pour commencer, au départ de l'office de tourisme, descendez la rue du grand Marché et arrêtez-vous au point 1, devant la rue de la Monnaie, située sur votre droite.... Bonne visite!



La Pyramide du Loup

☎ 09 54 94 64 47

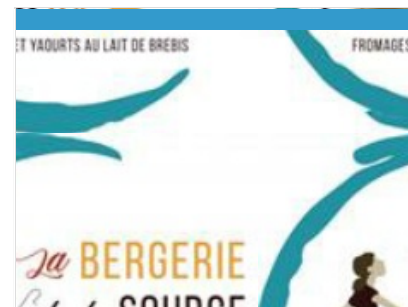
Lieu-dit les Gilats

📄 <https://www.lapyramideduloup.com>

23.2 km
📍 TOUCY



Une sortie ludique & éducative en lien avec la nature, réservez dès à présent votre sortie clé en main ! Au cœur d'une nature boisée, la Pyramide du Loup vous attend pour plonger dans l'univers du loup et de la biodiversité ! Partez à l'aventure en voyageant à travers le temps pour mieux comprendre l'évolution des relations entre l'Homme et le Loup depuis la Préhistoire jusqu'à nos jours. Du cycle 1 au cycle 4, nos animations sont adaptées avec un apport théorique et ludique. Animations sur les espèces animales et végétales (demander le dossier pédagogique). Profitez de notre parcours « Sentier pieds nus » L'objectif de ce parcours est de vivre des sensations nouvelles en utilisant d'autres sens que la vue. Les yeux bandés, nous marchons pieds nus à travers différents environnements pour les reconnaître grâce au toucher, comme les animaux le font dans la nature. Et pour pimenter la chose... une



La Bergerie de la Source

☎ 0675201703

Lieu-dit Les Guittons

4.2 km
📍 TREIGNY-PERREUSE-SAINTE-COLOMBE



En conversion Agriculture Biologique pour obtenir le label en septembre 2021, je suis installée avec mes brebis Lacaune au cœur de la Communauté de Communes "Portes de Puisaye-Forterre", à Sainte Colombe sur Loing au pied de la source du Loing. Je transforme tout leur lait en différents produits fromagers à savoir des fromages à pâte lactique frais et affinés, des yaourts et de la tomme. Productions de la ferme : Produits de la ferme: fromages frais et affinés, tomme et yaourts au lait de brebis agneau suivant disponibilité



Ferme de la Cour aux Roches

☎ 03 86 45 58 03#03 86 45 59 63

Les Lorets

10.0 km
📍 MOUTIERS-EN-PUISAYE



Ferme bocagère située en Puisaye dont les bâtiments datent du XVIIIe siècle. Mode de production en agriculture biologique, dans le respect de l'environnement et du consommateur. Nous ne proposons pas de visite en tant que telle, mais nous commercialisons sur les marchés de Toucy et Saint-Sauveur, ainsi que dans 2 épiceries: un Déjeuner sur l'Herbe à Toucy et l'Amarante à Saint-Amand-en-Puisaye. Fromage de vache (fromage blanc, tomme, nature, poivre, cendré), légumes bio, boeuf charolais (entrecôte, pavé).

Mes recommandations (suite)

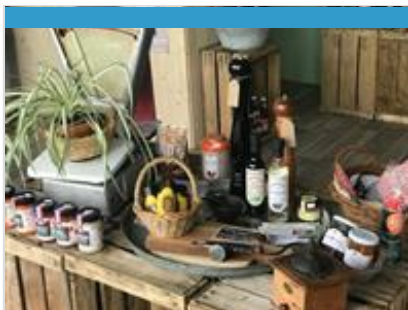
Découvrir La Puisaye

Top 10

OFFICE DE TOURISME PUISAYE-FORTERRE

WWW.PUISAYE-TOURISME.FR

EN BOURGOGNE
LA PUISAYE
A DU GÉNIE!



Le goût des choses

☎ 07 85 36 78 67
10 Rue de la Roche

10.4 km

📍 SAINT-SAUVEUR-EN-PUISAYE  3



Brasserie de Vézelay

☎ 03 86 34 98 39
Rue du Gravier

🌐 <http://www.brasserievezelay.com>

37.9 km

📍 SAINT-PERE  4

Boutique (vente de bière blonde, blanche, brune, IPA, ambrée et de produits du terroir), dégustation possible sur rendez-vous. Restauration et bière pression sur place, snack léger avec produits régionaux de qualité. Terrasse le long de la cure avec vue sur la basilique. Accès WIFI gratuit. Pique nique autorisé. Nos bières respectent la loi de pureté bavaroise de 1516, sont donc composées uniquement de malt, houblons, eau et levure. Sans sucres ajoutés, sans colorants, ni conservateurs.

Mes recommandations (suite)

Découvrir La Puisaye

Top 10

OFFICE DE TOURISME PUISAYE-FORTERRE
WWW.PUISAYE-TOURISME.FR



